

BLIJVEN OF GAAN: VERBOUWEN OF TOCH VERHUIZEN?

STAPPENPLAN



> **Welke keuze past bij jouw bedrijf?**

Een verbouwing optimaliseert het bestaande pand met minimale verstoring, terwijl verhuizen kansen biedt zoals een betere locatie of efficiëntere indeling. Kosten, toekomstvisie en impact op medewerkers spelen een cruciale rol. Een goede analyse helpt om de juiste beslissing te nemen.

ANALYSEER DE HUIDIGE SITUATIE

STAP 1

- > Wat zijn de belangrijkste drijfveren voor een verandering?
- > Hoe tevreden zijn medewerkers met de huidige kantoorruimte?
- > Welke uitdagingen en kansen zien we in de huidige werkomgeving?
- > Is er voldoende ruimte voor groei?

✓ CHECKLIST

- Medewerkers tevredenheidsonderzoek uitvoeren
- Huidige kosten analyseren (huur, onderhoud, energiekosten)
- Inventariseren van ruimtebehoefte en groeiprognoses
- Kaartendeck** inzetten om behoeften en knelpunten in kaart te brengen



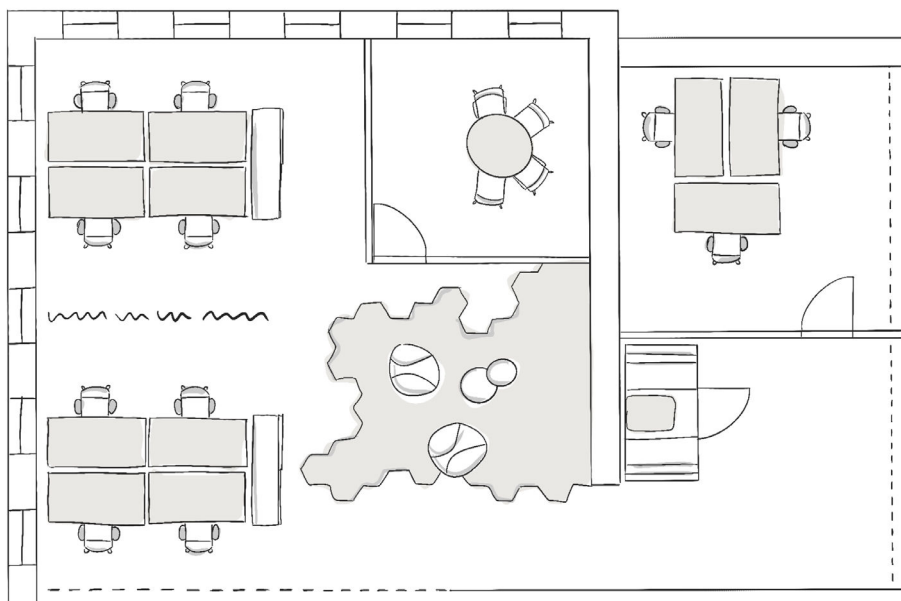
BEPAAAL DE WENSEN EN EISEN

STAP 2

- > Wat zijn de belangrijkste eisen voor de toekomstige werkplek?
- > Welke werkomgeving ondersteunt de bedrijfsdoelen het best?
- > Wil je meer flexibiliteit of vaste werkplekken?

✓ CHECKLIST

- Inventariseren van technologische en duurzaamheidsvereisten
- Inzicht krijgen in de invloed op bedrijfscultuur en samenwerking
- Testfit** uitvoeren om te zien hoe een kantoorindeling past binnen beide ruimtes.
- Een overzicht opstellen van must-haves en nice-to-haves, waarbij het **kaartendeck** helpt de belangrijkste wensen en prioriteiten helder te krijgen.



FINANCIËLE AFWEGINGEN MAKEN

STAP 3

- > Wat zijn de lange termijn voordelen van een verbouwing versus verhuizen?
- > Welke financiële en praktische afwegingen spelen een rol?
- > Wat zijn de lange termijn voordelen en risico's?

✓ CHECKLIST

- Kostenraming voor verbouwing opstellen
- Offertes voor alternatieve locaties aanvragen
- Subsidies en belastingvoordelen onderzoeken



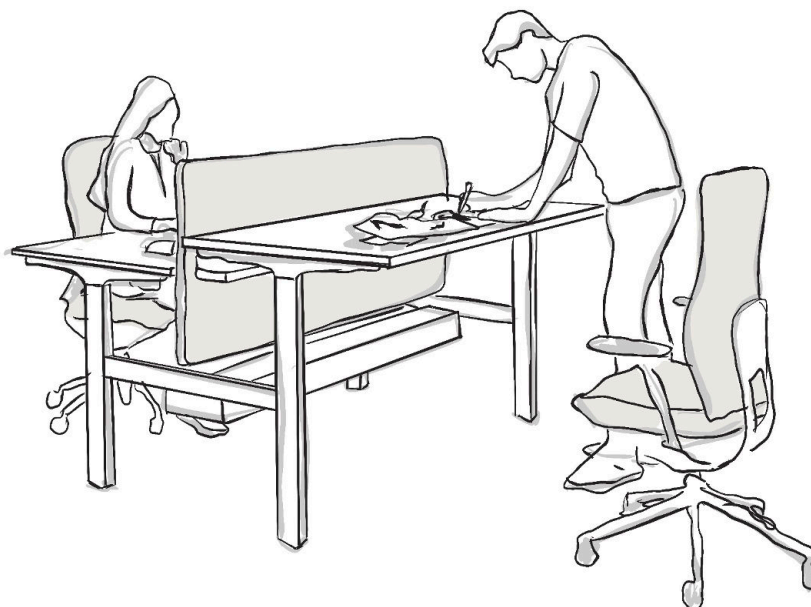
VERGELIJKING MAKEN

STAP 4

- > Welke optie biedt de beste lange termijn oplossing?
- > Hoe beïnvloeden beide opties de productiviteit en het welzijn van de medewerkers?
- > Wat zijn de gevolgen voor de bedrijfsidentiteit?

✓ CHECKLIST

- SWOT-analyse uitvoeren voor beide opties
- Overleg met belangrijke stakeholders organiseren
- Simulaties en scenario analyses uitvoeren
- Testfit** uitvoeren om te toetsen of een kantoorindeling praktisch haalbaar is



BESLUITVORMING EN IMPLEMENTATIE

STAP 5

- > Hoe zetten we de keuze om in een succesvolle uitvoering?
- > Welke planning en budgettering zijn nodig?
- > Hoe begeleiden we medewerkers in de transitie?

✓ CHECKLIST

- Beslissingsdocument opstellen en presenteren
- Planning en budget voor de uitvoering maken
- Veranderingsmanagement plan voor medewerkers opstellen



KAARTENDECK

MAAK BEHOEFTE INZICHTELIJK



- > **Ben je op zoek naar een manier om samen met je team de ideale werkplek te ontdekken?**

Met ons **kaartendeck** ga je op een interactieve manier aan de slag om te bepalen welke ruimtes en essentials voor jullie onmisbaar zijn. Speel, bespreek en creëer samen de ultieme werkomgeving!



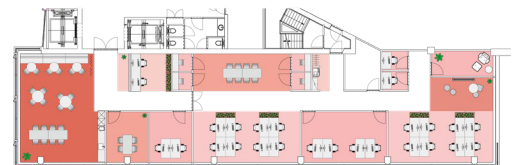
TESTFIT

VOORKOM VERRASSINGEN: CHECK JE LOCATIE EERST



- > **Binnen no-time inzicht in jouw ideale werkomgeving.**

Met onze **testfit** en checklist krijg je snel inzicht in de mogelijkheden van de ruimte. We bekijken wat er past en zetten belangrijke aandachtspunten op een rij. Zo weet je precies waar je op moet letten. Vraag je testfit aan en creëer een werkplek die echt werkt.



SAMEN MAKEN WE RUIMTE MOGELIJK

VAN IDEE TOT REALISATIE - WIJ DENKEN GRAAG MET JE MEE.

> **Binnen no-time inzicht in jouw ideale werkomgeving.**

We helpen graag om de opties helder in kaart te brengen.
Of het nu gaat om verbouwen of verhuizen we denken vanaf het eerste moment mee: praktisch, creatief en doelgericht.

- > Vraag je je af wat een slimme eerste stap zou zijn?
- > Wil je sparren over indeling of functionaliteit?
- > Zoek je inspiratie of juist structuur?
- > Wil je inzicht in wat er allemaal mogelijk is met je ruimte?
- > Zoek je balans tussen esthetiek en gebruiksgemak?

> **Neem vrijblijvend contact met ons op!**

SVDH DESIGN & LIGHTS
Amsterdamseweg 13S 1422 AC Uithoorn
T 085 500 0880
E welkom@svdhdesign.com

 [svdh.design.lights](https://www.instagram.com/svdh.design.lights)
 SVDH DESIGN
 SVDH. DESIGN & LIGHTS

